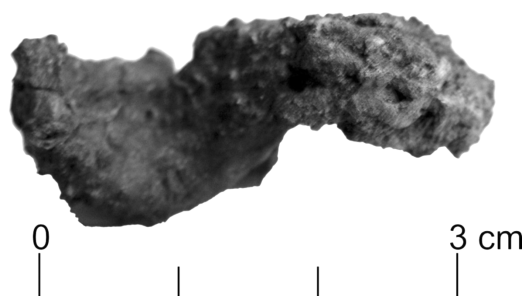




Obr. 1. Marefý, U lišek, hrob 14, inv. č. 111.392-397 (Pa 31/35-192). Jemná tkanina, ktorá sa nachádza na jednej strane bronzových krúžkov umiestnených v oblasti hrudníka, pochádza pravdepodobne z odevu zomrelého (foto: T. Štolcová 2004).

Abb. 1. Marefý, U lišek, Grab 14, Inv. Nr. 111.392-397 (Pa 31/35-192). Feines Gewebe, das sich auf einer Seite der Bronzeringe befindet, die im Brustbereich situiert sind, es stammt wohl aus der Kleidung des Verstorbenen (Foto: T. Štolcová 2004).



Obr. 2. Marefý, U lišek, hrob 15, inv. č. 111.409 (Pa 31/35-212). Silno mineralizované zvyšky textilu na železnej spine (foto: T. Štolcová 2004).

Abb. 2. Marefý, U lišek, Grab 15, Inv. Nr. 111.409 (Pa 31/35-212). Stark mineralisierte Textilreste auf einer Eisenfibel (Foto: T. Štolcová 2004).