

DŮM JIŘÍHO GRUŠI / Jiří Gruša House

Hudcova 76, Brno, otevírací doba: po-pá: 8:30-17:00 pouze na objednávku na tel.: 515 910 422 a 515 910 421. / Hudcova 76, Brno, opening hours: Monday-Friday: 8:30-17:00, on appointment only; phone: +420 515 910 422 or +420 515 910 421.

Dlouhodobá výstava/
Long-term exhibition:

Ludvík Kundera – Hora dění / Ludvík Kundera – Mountain of Events

Lidské mraveniště Ondřeje Sekory / Human Anthill of Ondřej Sekora

Šťastný bezdomovec – Evropan a světoobčan Jiří Gruša / Happy Homeless – European and Cosmopolitan Jiří Gruša

STARÝ ZÁMEK JEVIŠOVICE / The Old Castle of Jevišovice

Jevišovice 1, tel.: 778 743 952. Otevírací doba: úterý-neděle 10:00-12:00, 13:00-15:00 (poslední prohlídka). / Jevišovice 1, phone: +420 778 743 952. Opening hours: Tuesday-Sunday: 10:00-12:00, 13:00-15:00.

Výstava/
Exhibition:

Umění skalních maleb / Rock paintings

Výstava čerpá z velké kolekce Ústavu Anthropos MZM, která vznikla v průběhu čtyř desetiletí 20. století jako výsledek studijních expedic prof. Jana Jelínka. Prezentuje repliky 30 skalních maleb a rytin. Obsahuje jeskynní malby mladopaleolitických lovců (Lascaux, Altamira) i skalní malby a rytiny centrální Sahary či severní Austrálie. / The exhibition draws from the rich collection of rock art preserved in the Anthropos Institute of MZM and gathered during the last four decades of the 20th century as a result of Prof. Jelínek's expeditions. The exhibition shows the replicas of 30 rock paintings and engravings. For example cave paintings by Upper Palaeolithic hunters (Lascaux, Altamira), or rock paintings and engravings from Central Sahara and North Australia.

Sousedé na talíři / Neighbours on the plate

Akce/
Event:

17. 7., 18:00 / 17 July, 6 pm

Hudební festival Znojmo, přednáška „Královská hudba v našem okolí“ v zámecké kapli Starého zámku v Jevišovicích. V 19:30 naváže Koncert laureátů letní školy barokní hudby v Holešově v kostele sv. Josefa v Jevišovicích, vstupné dobrovolné. / Music festival Znojmo, lecture „Royal music in our surroundings“ in the Chapel of the Old Castle in Jevišovice. At 7.30 pm a concert of laureates

of the Holešovice Summer School of Baroque Music in the St. Joseph Church in Jevišovice, admission self-imposed.

Akce/
Event:

27. 7., 17:00 / 27 July, 5 pm

Zámecká vinařská romance, veřejná ochutnávka vín v zahradě Starého zámku s hudebním programem cimbálové muziky. / Castle Wine Romance, public degustation of wines in the garden of the Old Castle with music programme by a cymbalo band.

ZÁMEK MORAVEC / Castle of Moravec

Moravec 1, tel.: 778 743 951 / phone: + 420 778 743 951.



Akce/
Event:

Otevřený Moravec / Moravec Open

2. 8., 20:00 / 2 August, 8 pm

Čertí brko – pohádka pro děti. / Devil's feather – fairy tale for children.

3. 8., 21:00 / 3 August, 9 pm

Ženy v běhu – film. / Jogging for Love – movie.

4. 8., 15:00 / 4 August, 3 pm

Bobruvanka – koncert skupiny. / Bobruvanka – band concert.

**Připravujeme:**

THE PLASTIC PEOPLE OF THE UNIVERSE
(Janíček, Brabenec, Kvasnička, Judl, Babka)
předkapela TIBET
a VY
společně zahájíme oslavy 30. výročí sametové revoluce
- 6. 9. 2019, 19.00
- Biskupský dvůr MZM, Muzejní 1, Brno
:Koncert je součástí
10. ročníku Léto na Biskupském dvoře 2019
:prodej vstupenek v předprodeji síti MdB
a na pokladně DP MZM
spolupráci podepsali:
SND & CO
MUSIC

www.mzm.cz

www.instagram.com/mzm1817

www.facebook.com/mzm1817

FB stránka pro rodiče s dětmi:

www.facebook.com/detivmzm



B | R | N | O



TIC BRNO

CzechTourism



Změna programu vyhrazena.



VÝSTAVY / Exhibitions

PŘEDNÁŠKY / Lectures

AKCE / Events

2019

ČERVENEC / SRPEN

July / August



Dřevěný model plodů hrušně a jabloně vytvořený Josefem Rulíškem.

Wooden model of pear and apple fruits made by Josef Rulíšek.

DIETRICHSTEINSKÝ PALÁČ / Dietrichstein Palace

Zelný trh 8, Brno, tel.: +420 533 435 443. Otevírací doba: úterý: 9:00–15:00, středa–pátek: 9:00–17:00, sobota, neděle: 13:00–18:00, svátky (pouze ty, které připadnou na úterý–neděle): 13:00–18:00, pondělí: zavřeno. / Zelný trh 8, Brno, phone: +420 533 435 443, Opening hours: Tuesday: 9:00–15:00, Wednesday–Friday: 9:00–17:00, Saturday, Sunday: 13:00–18:00, holidays (falling on Tuesday–Sunday): 13:00–18:00, Monday: closed.

Dlouhodobá výstava/
Long-term exhibition:

Karel Absolon – manažer a strůjce velkých vizí / Karel Absolon – Manager and instigator of big visions

Výstava vznikla k výročí 140 let od narození nejznámějšího badatele meziválečného období Karla Absolona (1877–1960) a 120 let od úmrtí zakladatele moravské archeologie Jindřicha Wankla (1821–1897), Absolonova dědečka. / The exhibition commemorates the 140th birthday of the most famous researcher of the interwar period, Karel Absolon (1877–1960), and the 120th anniversary of the death of the founder of Moravian archaeology, Jindřich Wankel (1821–1897), Absolon's grandfather.



Vycházka/
Excursion:

3. 7. v 18:00 / 3 July 2019 at 6 pm

Botanická vycházka za kouzlem voňavých luk s výhledem na horu Květnici v okolí Lomnice u Tišnova. Sraz na náměstí u kostela. / Botanic walk through charming sweet-smelling meadows with the view of the Květnice Hill in the surroundings of Lomnice u Tišnova. Meeting point on the square next to the church.

www.mzm.cz

PALÁČ ŠLECHTIČEN / Palace of Noble Ladies

Kobližná 1, Brno, tel.: 542 422 361. Otevírací doba: úterý–neděle: 10:00–18:00, čtvrtky 12:00–20:00. Pondělí a svátky: zavřeno / Kobližná 1, Brno, phone: +420 542 422 361. Opening hours: Tuesday–Sunday: 10:00–18:00, thursday 12:00–20:00. Monday+holidays: closed.

Výstava/
Temporary exhibition:

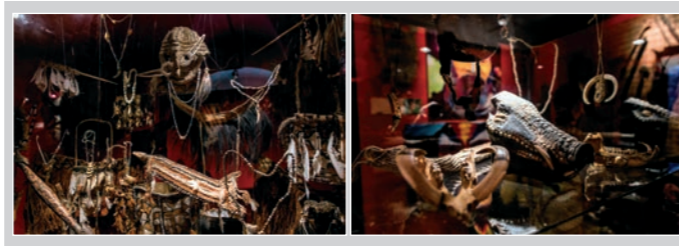
Tamtamy času: Tajemná Indonésie / Tom-toms of time: Mysterious Indonesia

Výstava prezentuje materiály největších cestovatelských osobností Jiřího Hanzelky, Miroslava Zikmunda (který letos slaví sto let), Miloslava Stingla a práci cestovatele Rudolfa Švaříčka, který se věnuje neznámým etnikům a dobrodružným cestám do nitra ostrovů. Odhaluje taje Nové Guineje, Indonésie, Pacifiku i Šalamounových ostrovů. Návštěvníka čekají velkoformátové fotografie i etnografické sběry – obrovské rituální totemy *bisj*, štíty, iniciační masky, oštěpy, luky a šípy, kamenné rituální sekery a kostěné nože, čelenky i zdobení. Nechybí ukázka domorodých chýší či projekce filmů.

Prodlouženo do 31. 7. 2019

The exhibition shows items collected by the famous travellers Jiří Hanzelka, Miroslav Zikmund (celebrating his 100th birthday this year), Miloslav Stingl, and works of the traveller Rudolf Švaříček dealing with unknown ethnics and adventurous trips to islands inland. It unveils mysteries of New Guinea, Indonesia, the Pacific region and Solomon Islands. The visitor can see large-format photographs and ethnographic collections – giant ritual *bisj* totems, shields, initiation masks, spears, bows and arrows, ritual stone axes and bone knives, diadems and adornments. Indigenous huts are also on display and visitors can watch film projections.

Extended till 31 July 2019

**PAMÁTNÍK LEOŠE JANÁČKA / Leoš Janáček Memorial**

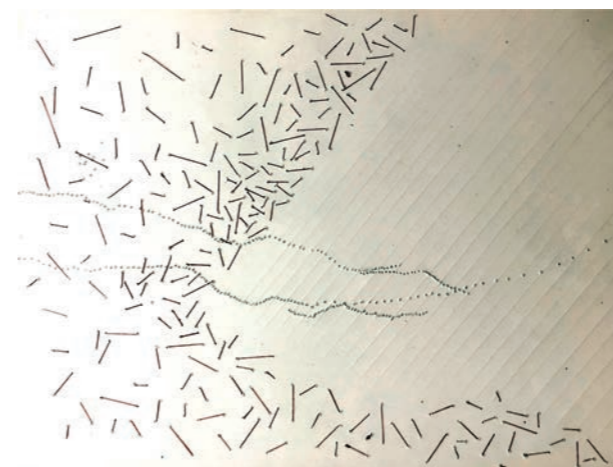
Smetanova 14, Brno, tel.: +420 606 033 100. Otevírací doba: úterý: 9:00–15:00, středa–pátek: 9:00–17:00, sobota, neděle: 13:00–18:00, svátky (pouze ty, které připadnou na úterý–neděle): 13:00–18:00, pondělí: zavřeno. / Smetanova 14, Brno, phone: +420 606 033 100. Opening hours: Tuesday: 9:00–15:00, Wednesday–Friday: 9:00–17:00, Saturday, Sunday: 13:00–18:00, holidays (falling on Tuesday–Sunday): 13:00–18:00, Monday: closed.

Výstava/
Temporary exhibition:

Bohuslava Olešová: Odnikud nikam / Bohuslava Olešová: From nowhere to nowhere

Výstava brněnské výtvarnice Bohuslavy Olešové nabízí autorčinu ranou tvorbu z konce sedmdesátých let, kdy experimentuje z různými výtvarnými prostředky jako perforování, řezání, šití, které konfrontuje s kresbou. Olešová tak osobitě reaguje na dobový kontext i duchovně spřízněných tvůrců starší generace jako byla Adriena Šimotová či Čestmír Kafka.

Do 1. 9. 2019



The exhibition of Brno plastic artist Bohuslava Olešová presents the early works of the artist from the late 1970s when she experimented with various artistic expressions such as perforation, cutting, and sewing confronted with drawing. Doing so Olešová reacts in a specific way to the period context and to the creation of spiritually related authors of the older generation such as Adriena Šimotová or Čestmír Kafka.

Till 1 September 2019

PAVILON ANTHROPOS / Anthropos Pavilion

Pisárecká 5, Brno, tel.: +420 515 919 760. Otevírací doba: úterý–pátek: 9:00–18:00, sobota, neděle, svátky (pouze ty, které připadnou na úterý–neděle): 10:00–18:00. / Pisárecká 5, Brno, phone: +420 515 919 760. Opening hours: Tuesday–Friday: 9:00–18:00, Saturday, Sunday, holidays (falling on Tuesday–Sunday): 10:00–18:00.

Výstava/
Temporary exhibition:

Okouzlení Afrikou / Enthralment with Africa

Výstava představuje umělecká díla ilustrující vliv Afriky na české umělce od začátku 20. století až do současnosti. Prezentuje i české umělce, kteří začali africké artefakty sbírat a budovat si sbírky domorodého umění, tvořící inspirační základnu jejich tvorby a uměleckého uvažování. Cílem je zmapovat počátky, růst a kumulaci výtvarného zájmu o africký kontinent v kontextu českého výtvarného umění.

Do 30. 1. 2020



The exhibition shows art works illustrating the influence of Africa on Czech artists from the early 20th century till today. It also stages Czech artists that started collecting African artefacts and building collections of indigenous art that are the inspiration of their works and artistic reflection. The aim of the exhibition is to make a survey of the beginnings, growth and strengthening of artistic interest in African continent in the context of Czech plastic art.

Till 30 January 2020